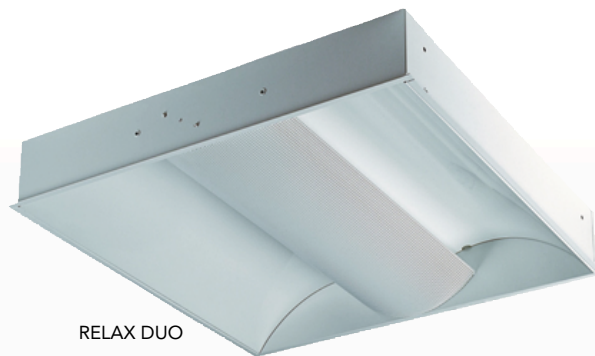


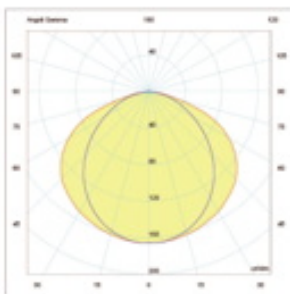
Relax DUO/IND



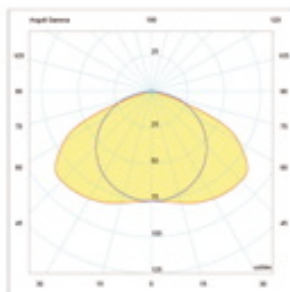
RELAX DUO



RELAX IND



RELAX DUO 2X55W



RELAX IND 2X55W



IMPIEGO

Plafoniera da incasso ad appoggio per pannelli modulari, adatte per l'utilizzo di lampade fluorescenti compatte ad alto rendimento luminoso, ideale per l'illuminazione di locali ad uso civile quali uffici, scuole, ospedali, banche dove è richiesto un flusso luminoso controllato.

CARATTERISTICHE TECNICHE

Corpo in lamiera di acciaio verniciata con polveri epossidiche di colore bianco.

Ottiche disponibili:

DUO: Lamiera di acciaio microforato per un'illuminazione a luce diretta e indiretta

IND: Lamiera di acciaio verniciata con polveri epossidiche di colore bianco a luce indiretta

Alimentazione 230V 50Hz reattore elettromeccanico ed elettronico; cavo HT 105° non propagante la fiamma; morsettiera 2P+T in nylon fibra di vetro.

APPLICATION

False ceiling recessed fitting for modular panels for high efficiency, compact fluorescent lamps with high luminous efficiency, ideal to light up commercial and public facilities like offices, schools, hospitals, banks and wherever a controlled luminous flux is required.

TECHNICAL FEATURES

Housing in steel sheet white epoxy powder painted.

Available **optics**:

DUO: steel sheet tray for direct and indirect lighting

IND: white painted epoxy powder steel sheet for direct lighting

Electromechanic ballast 230V 50Hz **power supply**, PVC HT 105° wiring non-flame propagating, nylon with fiber glass 3 poles terminal block.

PLAFONIERE DA INCASSO

False Ceiling Recessed Fittings

RELAX DUO/IND

CODICE Code	POTENZA Power	ESECUZIONE Execution	PORTALAMPADA Lampholder				VOLUME m ²	PESO KG Weight
				A	B	H		
705721.236	FLC 2x36W	CNR	2x2G11	595	595	100	0,035	6,30
IND 705821.236	FLC 2x36W	EL	2x2G11	595	595	100	0,035	5,50
705821.240	FLC 2x40W	EL	2x2G11	595	595	100	0,035	5,50
705821.255	FLC 2x55W	EL	2x2G11	595	595	100	0,035	5,50
DUO 706721.236	FLC 2x36W	CNR	2x2G11	595	595	100	0,035	6,30
706821.236	FLC 2x36W	EL	2x2G11	595	595	100	0,035	5,50
706821.240	FLC 2x40W	EL	2x2G11	595	595	100	0,035	5,50
706821.255	FLC 2x55W	EL	2x2G11	595	595	100	0,035	5,50

code + 01 Kit Emergenza 36/55W / Emergency kit

Disponibile a richiesta:

- Kit di emergenza
- Staffe per fissaggio dal basso

Available on request:

- Emergency kit
- Bottom mounting brackets

Colori disponibili:

- Bianco



Available colours:

- White

